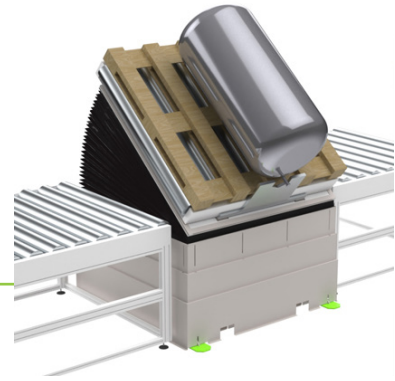


**Scheda tecnica**  
Sollevatore ribaltatore per scarico liquidi da serbatoi

<b>Inclinazione</b>	80°
<b>Range di inclinazione</b>	0 - 80°
<b>Tempo di inclinazione</b>	20 sec
<b>Corsa di sollevamento</b>	600 mm
<b>Range di sollevamento</b>	400 - 1000 mm
<b>Frequenza di sollevamento a pieno carico su 2 turni</b>	10 cicli/ora
<b>Tempo di sollevamento</b>	
<b>Portata</b>	1500 kg
<b>Sistema di sollevamento</b>	Cilindri idraulici a doppio effetto
<b>Potenza</b>	1,5 kW
<b>Tensione di esercizio</b>	Trifase 380-400V 50Hz
<b>Dotazione</b>	Comando manuale
<b>Tensione di controllo</b>	
<b>Caratteristiche</b>	Elettroidraulico
<b>Caratteristiche</b>	Fisso
<b>Tipo di prodotto</b>	Inclinatore per scarico liquidi da serbatoi
<b>Versione piattaforma</b>	Rulli
<b>Peso</b>	2000 kg
<b>Larghezza piattaforma</b>	1200 mm
<b>Lunghezza piattaforma</b>	2500 mm
<b>Superficie</b>	
<b>Superficie piattaforma</b>	
<b>Colore piattaforma</b>	
<b>Colore cornice</b>	
<b>Colore pantografo</b>	
<b>Fornitura</b>	Montato